

Skogli Helse- og Rehabiliteringssenter AS

Program for HSØ ytelsesgruppe A

”Brudd og slitasjeskader i skjelett”

(foruten A4 – ”Slitasjeskader i hofte- eller kne-ledd” og A5 - ”Osteoporose”)



RESULTATER

DEMOGRAFISK OVERSIKT:

DØGNREHAB, DAGREHAB og RASKERE TILBAKE PROSJEKT

Avtaletyper	2008			2009			2010		
	døgn	dag	RT	døgn	dag	RT	døgn	dag	RT
Antall brukere	235	10	-	224	3	-	178	2	-
Median oppholdsdøgn/dager	14	12	-	14	11	-	14	13	-
	2011								
	døgn	dag	RT						
Antall brukere	175	-	-						
Median oppholdsdøgn/dager	15	-	-						

Andel i undergrupper

	%	2008	2009	2010	2011	tendens
Hofte operasjon		57	57	49	46	-
Kne operasjon		31	30	29	40	+
Bruddskader		12	11	11	10	-
Operasjon i ryggen		1	2	9	4	
Bekkenløsning		0	0	0	0	

Fordeling kjønn og alder

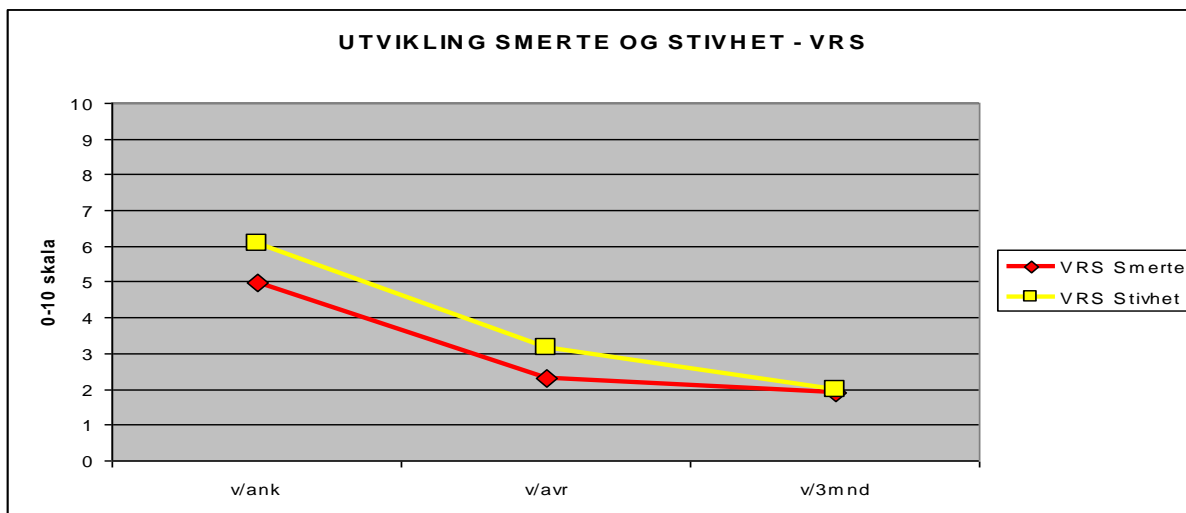
	2008	2009	2010	2011	tendens
Prosent kvinner	66,7	63,8	70,4	73,7	+
Gj.snitt alder	70,3	69,8	70,0	69,9	

Ankomst - tid etter operasjon

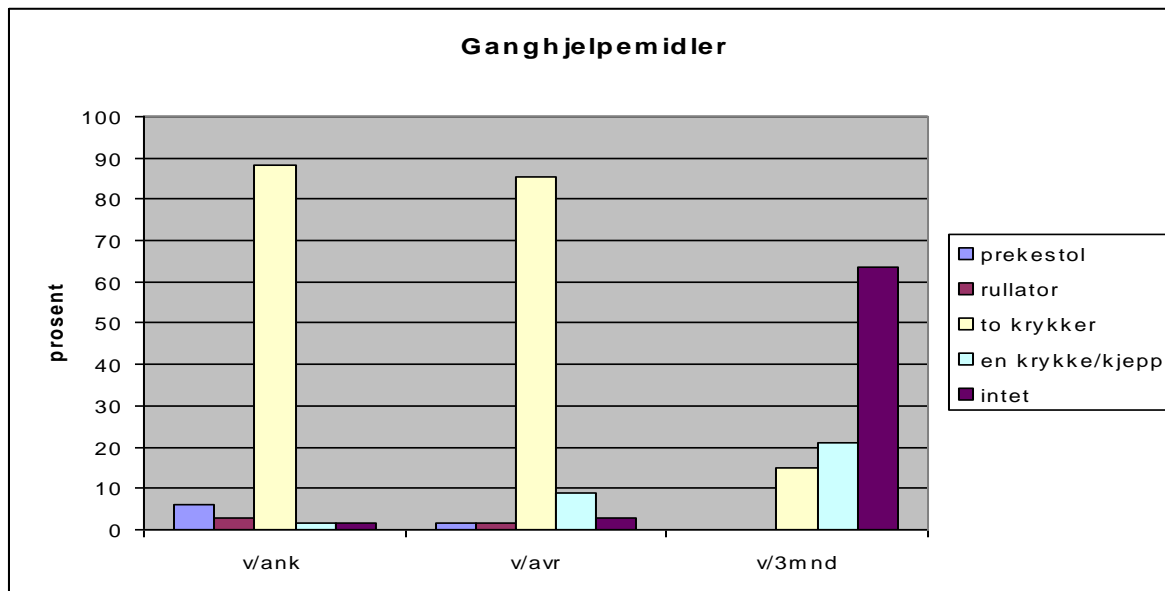
	2008	2009	2010	2011	tendens
Dager (gjennomsnitt)	7,5	6,3	6,5	7,1	+

RESULTATER – ANKOMST TIL 3 MÅNEDER ETTER HJEMKOMST

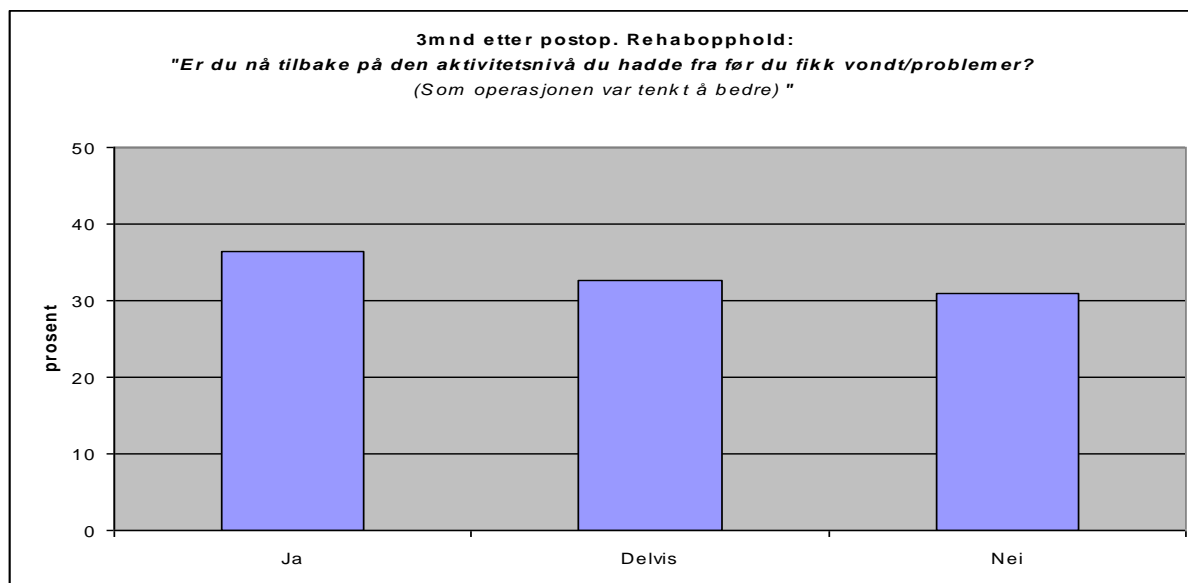
Data fra opphold første halvdel av 2011



N=61



N=68



N=55

Forandring fra ankomst til 3 mnd etter opphold

	ankomst (mean)	avreise (mean)	3mnd (mean)	% forandring ank-3mnd	effect size (partial Eta Squared)	Signifikant forandring i perioden (p<0,05)	Best nivå ved:
Smerte ¹	4,9	2,3	1,9	61 % bedring	0,78 – stor	JA	3 mnd
Stivhet ²	6,1	3,2	1,9	69 % bedring	0,80 – stor	JA	3 mnd

N=61

¹ Gj.snitt score på subjektiv smertenivå – målt ved 0-10 skala (VRS)

² Gj.snitt score på subjektiv stivhetsnivå – målt ved 0-10 skala (VRS)